

ARTS GAZETTE INTERNATIONALE

N° 644

20, rue Edouard Goerg

77930 Cély en Bière

tel. : 01 64 38 00 17

FAX 01 64 38 07 12

E. mel : artgazette@orange.fr

MAGUY  
BOURZEIX



S  
A  
L  
O  
N

des

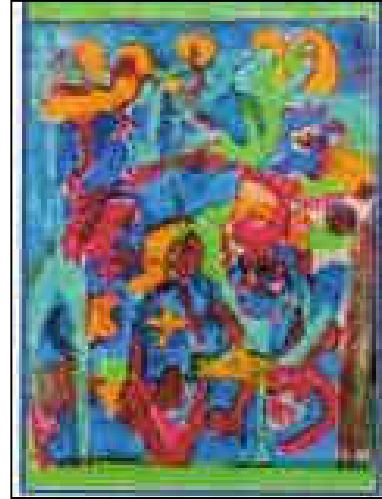
A  
R  
T  
I  
S  
T  
E  
S

F  
R  
A  
N  
C  
A  
I  
S

**Bette Spektorov : l'exaltation de la couleur**  
**par Agnès Lecompte**



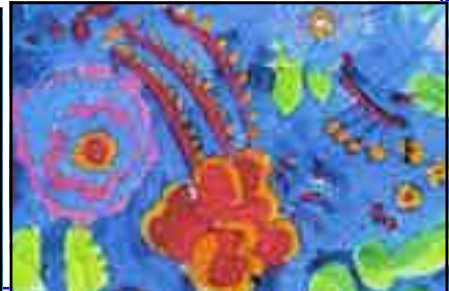
Cette artiste, grâce à l'intensité de la couleur qui se dégage de ses œuvres, offre au spectateur une vision saturée et multiple, de surcroît elle parle très bien de sa recherche picturale, pour elle comme une substitution à une perte vécue dans le passé.



Elle est russe d'origine juive et son père a fui la terre natale pour s'installer en Angleterre, mais si elle fut influencée par l'art français du 17<sup>e</sup> au 20<sup>e</sup> siècle, en particulier Poussin, également Matisse, sa formation à l'Université d'Oxford avant un perfectionnement à New York lui a permis d'enseigner l'histoire de l'art.

En outre, les deux années qu'elle a passées aux Etats-Unis, tout spécialement par une approche de l'abstraction expressionniste, lui ont appris à naviguer entre la représentation et le non figuratif, entre le fond et la surface.

Ainsi, si les motifs de ses tableaux aux tons vifs et voluptueux peuvent être reliés à des paysages ou des jardins – le sien, qui fait partie de l'ancien presbytère qu'elle habite dans le Lincolnshire, est vraiment merveilleux – finalement, ils proviennent de l'invention et de l'imagination.



**Bette Spektorov : l'exaltation de la couleur**  
**par Agnès Lecompte**



Bette Spektorov revendique pour ses créations une qualité décorative bien que l'on attribue généralement à ce genre un côté superficiel, car elle



considère que l'expérience du plaisir est positive et importante et que de plus elle comporte un langage et un sens qui lui sont propres.

Notamment, ceux-ci sont à mettre en perspective avec le processus de simplification et de stylisation qui caractérise son travail, ce dernier prend une signification quelque peu visionnaire quand elle réalise des séries sur les Apparitions de la Vierge, il faut dire que l'un de ses ancêtres faisait des icônes.

En fait, l'extrême luminosité de ses toiles donne la sensation de transcender la réalité visible, l'harmonie entre les tons et les formes qui couvrent ses compositions subjugué le regard et transmet un sentiment de plénitude paisible, d'autant qu'elles sont toutes de très grand format.

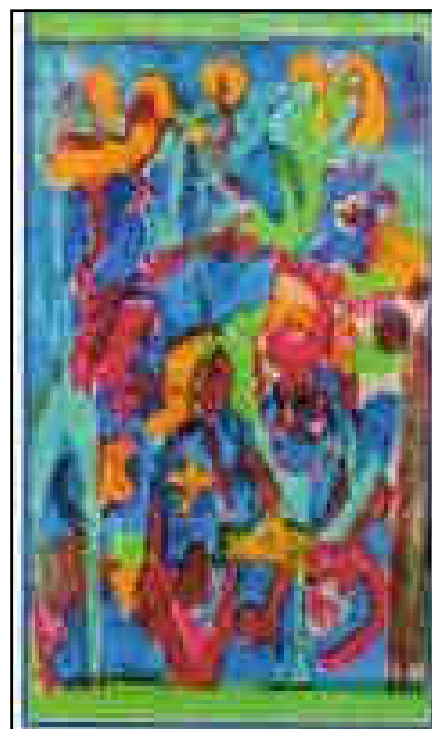
Un accès à une sorte de libération voire d'absolu se joue derrière un rideau de nuances brillantes à la limite de l'abstrait de du concret, où des ensembles géométriques cohabitent avec des guirlandes cernées parfois de réseaux noirs, s'entrechoquant entre ordre et désordre.



**Bette Spektorov : l'exaltation de la couleur**  
**par Agnès Lecompte**

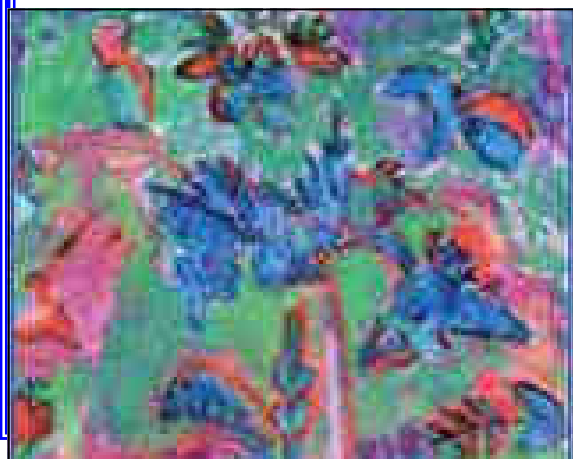


La vivacité des teintes des éléments juxtaposés dans l'espace par ce peintre évoque l'imagerie d'un monde subtil, dans lequel se combinent lignes et figures dont la répétition manifeste un certain dynamisme renforcé et traduit



par un gestuel assez structuré.

En particulier, quand la construction quelquefois en diagonale ajoute une dimension stimulante au schéma global et raffermir l'impression d'illusionnisme engendrée par des détails à la fois naturalistes et artificiels, ce qui accroît l'effet de distance par rapport au réel.



**Bette Spektorov : l'exaltation de la couleur**  
**par Agnès Lecompte**



Le tout diffusant quelque chose d'universel, de secret et de mystérieux grâce aux métaphores visuelles qui mettent en phase avec le magique et l'idéal, comme l'objet d'une démarche touchant à l'unité retrouvée, au spirituel.



Cet état, lieu de passage vers la perfection, pourrait accorder à terme aux exécutions de Bette Spektorov une fonction psychique dans cette entrevue du Jardin d'Eden, du Paradis.



**Du 21 août au 18 septembre 2010**

**Skylark Studios**

**Hannath Road, TYDD gote**

**Wisbech, Cambs. PE13 5ND**

**Grande-Bretagne**

**Tel : 01945 420403**

**Internet : [www.skylarkstudios.co.uk](http://www.skylarkstudios.co.uk) – [www.bettespektorov.co.uk](http://www.bettespektorov.co.uk)**



PAPILLON 2010 — WOMAN AT WINDOW — Esther' PICTURE 2009 — DIVINE BLUE 2010 —  
A LA Russe 2010 — FLOWER DANCE 2008 — SCREEN 2008 — GARLAND 2006 — SPIRE 2010  
BACK TO THE OLD TIMES 2010 — SEAVIEW 2010 — THROUGH THE MIRROR 2006 — FLOWER  
HEAD 2005 — PIBK REACHING INTO ORANGE 2008 —



**ARTS GAZETTE INTERNATIONAL**  
**L'actualité dans votre boîte e-mel**

**Arts Gazette Internatinal,**  
**vosre revue sur Internet créée en 1994**

**20, rue Edouard Goerg - 77930 Cély en Bière**

**tel: 01 64 38 00 17 Fax: 01 64 38 07 12**

**Correspondants et lecteurs dans le Monde entier,**  
**seule exception Corée du Nord**

**E.mel: [artsgazette@orange.fr](mailto:artsgazette@orange.fr)**

**Redacteur en chef**

**Christian Germak honoraire \*+0 w**

**Agnès Lecompte\*+ Z**

**Participent à la Rédaction:**

**Francine Muzeau w; François Rousseau\* ; Patrice de la Perrière.**

**Pour l'Afrique, le Proche Orient:**

**Ilhem Madadi**

**Technique:**

**Olivier Guénard ; Wladek Sowinski .**

**Sont membres de :**

**\* l'Association des journalistes du patrimoine  
+ du Press Club**

**W Syndicat de la Presse Artistique**

**Z Carte d'Identité des Journalistes**

**Professionnels I.29673H6439**

**Chaque texte (mais avec la signature du Rédacteur) est  
Libre de droits,**

**Les encarts publicitaires portent l'indication §  
Conformément a l'article 34 DU Code pénal de la loi  
informatique du 6/A/1978 vous disposez d'un droit d'accès,  
de modification et de rectification, de suppression,  
des données vous concernant.**

**Votre abonnement gratuit a AGI, peut être annulé sur simple  
demande, mais renouvelé pour éviter les erreurs.**